



HSR  
HOCHSCHULE FÜR TECHNIK  
RAPPERSWIL

Über Projekte mit der HSR  
an Forschungs-Fördergeldern gelangen

Prof. Dr. Hermann Mettler, Rektor HSR

## Ausprägung der aF&E Tätigkeiten in der Schweiz

Es gibt sehr viele „Daniel Düsentrieb“ in der Schweiz:  
pro Kopf der Bevölkerung:

- Die meisten Patente
- Die meisten Publikationen
- Anzahl Nobelpreisträger 2. Platz

Es mangelt nicht an Ideen >>aber an der  
marktgerechten Umsetzung!

- Gemäss einer Umfrage der HSG:  
aus 1000 Projektideen werden nur 0.6% umgesetzt
- Entweder Kostenführerschaft oder  
Innovationsführerschaft anstreben
- „Time to Market“ nicht aus den Augen verlieren



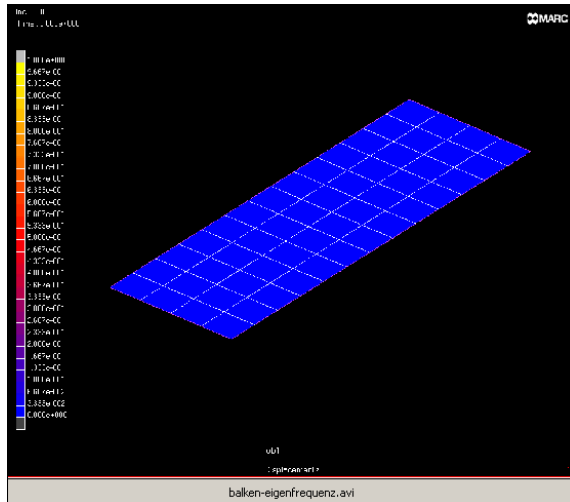
## Sinn und Zweck von Fördergeldern

Instrument des Staates, um die Wirtschaft in ihrer Entwicklung zu fördern:

- Schweizer Nationalfond (SNF)
  - „Wissenszuwachs der Gesellschaft“
- Förderagentur für Innovation /KTI)
  - Innovationsprojekte gemeinsam mit der Wirtschaft
- EU-Rahmenforschungsprogramm
  - Internationale Forschungsprojekte zu definierten Themenkreisen

## Projekte mit dem SNF

Projekte mit dem Ziel, „Wissen“ zu generieren, um die Wissenschaft weiter zu entwickeln.



- „Wissen“ soll nach Abschluss des Projektes öffentlich zugänglich sein
  - in der Regel Publikationen notwendig
  
- Für die FH zur Zeit noch schwierige Rahmenbedingungen, weil Aufwand der Professoren nicht über Projekte abgerechnet werden kann!
  
- SNF Projekte an FH's eher selten.....



## KTI Projekte mit 7 Kriterien: Förderkriterium 1

Projekte werden nur finanziert,  
wenn bestimmte Kriterien erfüllt sind:



- Direkte Zusammenarbeit mit mindestens einem Unternehmen und mindestens einer nicht gewinnorientierten Forschungsinstitution
- Netzwerke und Verbundprojekte werden besonders gefördert



## KTI Projekte mit 7 Kriterien: Förderkriterium 2

- Der Wirtschaftspartner übernimmt in der Regel mindestens 50% der Projektkosten.
  
- Er bekräftigt damit, dass er die Resultate (möglichst schnell) am Markt umsetzen will.
  - Die KTI will damit sicherstellen, dass nur Projekte mit einer bestimmten Wichtigkeit gefördert werden.

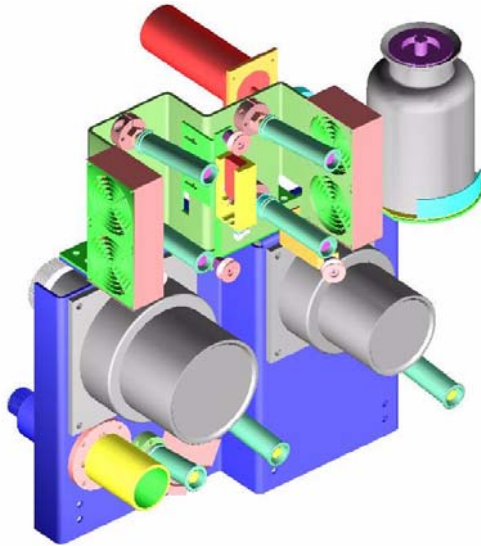


## KTI Projekte mit 7 Kriterien: Förderkriterium 3

- Die Themen werden nicht ausschliesslich von der KTI vorgegeben, sondern „Bottom-up oder „Top-down“ durch die Industriepartner (in Absprache mit der Forschungsinstitution) gewählt.
- Die Projektleitung liegt oft in den Händen des Industriepartners:
  - Sicherstellen, dass Resultate schnell in die Praxis umgesetzt werden.
- Bei KMU >> Projektleitung oft bei den Forschungsinstitutionen.



## KTI Projekte mit 7 Kriterien: Förderkriterium 4



- Im Zentrum steht die Umsetzung von neuen Technologien und neuem Wissen.
  - Projekte, welche im Wesentlichen nur Umsetzung ohne irgendwelche Risiken beinhalten, werden nicht gefördert.
  - Projekte benötigen deshalb Meilensteine und Abbruchkriterien im Projektplan!
  
- Innovationen sind nicht nur bei Produkten zu sehen, sondern können auch bei Prozessen, organisatorischen Neuerungen oder Managementmethoden liegen.

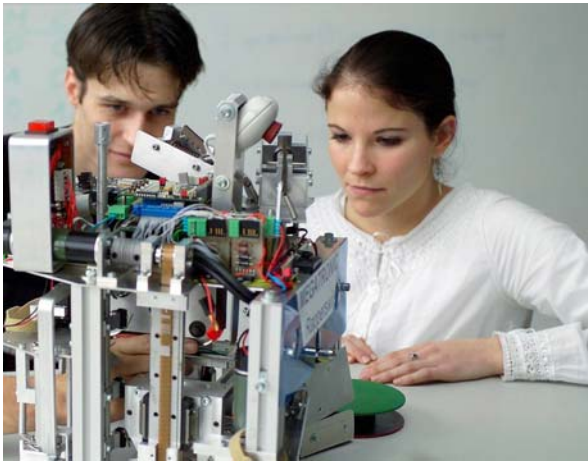
## KTI Projekte mit 7 Kriterien: Förderkriterium 5



→ Kriterien für die Beurteilung der eingereichten Projekte sind:

- Wirtschaftliche Bedeutung
  - Nutzen!!
- Marktpotenzial
- Technisch – Wissenschaftliche Bedeutung
  - Innovationsgehalt bzgl. Stand der Technik / äussert sich auch durch Risiken!!
- Beitrag zur Förderung der nachhaltigen Entwicklung
- Arbeits- und Finanzierungsplan
- Ausweis des Cash-Beitrages des Wirtschaftspartners (i.d.R. mind. 10% des KTI-Beitrages)
- Projekte mit kurzer Umsetzung werden bevorzugt behandelt

## KTI Projekte mit 7 Kriterien: Förderkriterium 6

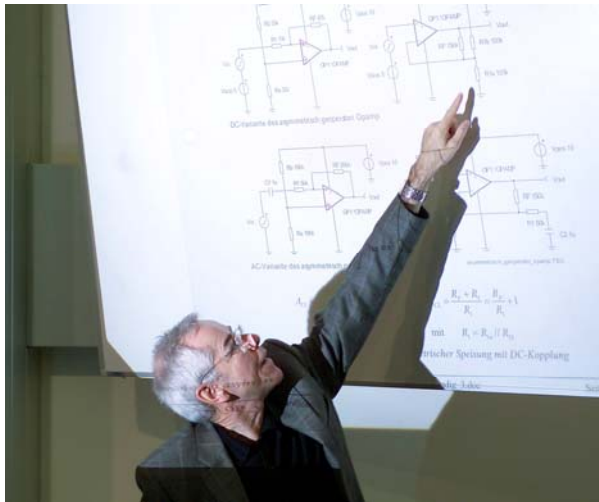


→ Weitere wichtige Bedingungen sind:

- Klare Definition der Ziele!
  - Die Messbarkeit der Resultate muss gegeben sein.
  
- Etappenweises Vorgehen mit
  - Definierten/quantifizierten Meilensteinen ermöglicht eine effiziente Projektführung
  - Projekte können bei nicht Erreichen eines Meilensteins auch abgebrochen werden.



## KTI Projekte mit 7 Kriterien: Förderkriterium 7



→ Weitere wichtige Bedingungen sind:

- Geklärter „Stand der Technik“ aus der Literatur und Patentdatenbanken
- Die patentrechtliche Verwertung der Resultate ist bis drei Monate nach Projektbeginn zwischen den Partnern vertraglich zu regeln.
- Es kann eine Geheimhaltungsklausel vereinbart werden:
  - Die KTI ist in heiklen Fällen bereit auch designierte „Experten“ auszuschliessen



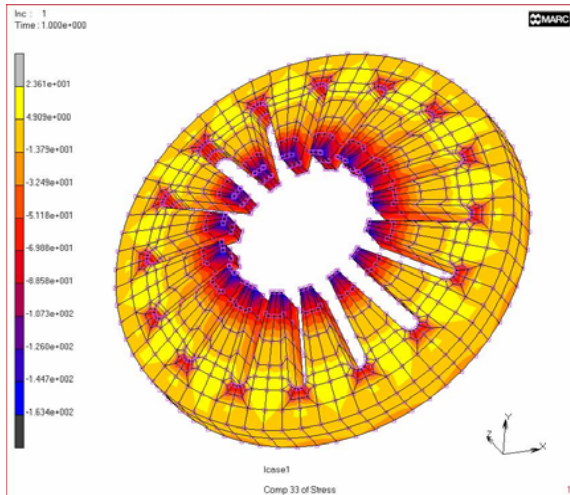
## Das Controlling I

→ „Reviews“ durch unabhängige Experten:

- Inhaltliche Standortbestimmung
- Einhaltung des Zeitplans
- Bei komplexen Projekten mit mehreren Partnern
  - Ist eine externe Moderation nötig?
- Ist eine Kurskorrekturen notwendig?
- Checkliste/Kurzbeschreibung als Zwischenbericht



## Das Controlling II



- Das Projekt endet mit einem Schlussbericht mit einer Dokumentation aller Resultate.
- Ein im Projektplan vorgesehener Prototyp, oder eine Pilotanlage wird auf ihre Funktionstüchtigkeit überprüft.
- Ein öffentliche Publikation der Resultate ist nicht zwingend, aber erwünscht!

# Die HSR, Ihr Partner für Innovation

- Kreativer
  - motivierte, junge Projektmitarbeitenden
  - erfahrene Professorinnen und Professoren
  
- Schneller (Time to Market)
  - Zusätzliche Kapazität für ihre Entwicklungsvolumen
  
- Kostengünstiger
  - Möglichkeit von Fördergeldern zu profitieren