

Florian
Vuillemin

Diplomand	Florian Vuillemin
Examinatoren	Prof. Hansjörg Gadiant, Jochen Soukup
Experte	Christophe Rentzel, Salathé Gartenkultur AG, Oberwil BL, BL
Themengebiet	Landschaftsarchitektur

Ersatzneubau Tannenrauchstrasse - Zürich

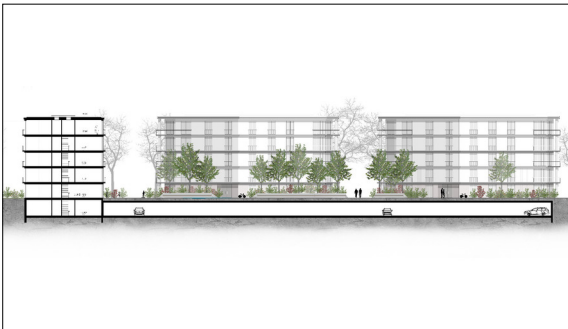


Visualisierung

Ausgangslage: Die Wohnbedürfnisse haben sich seit den 50er-Jahren stark verändert. Deshalb werden die Wohnhäuser auf der Parzelle der Wohn- und Siedlungsgenossenschaft Zürich (wgsz) zwischen der Tannenrauchstrasse und der Mutschellenstrasse in Wollishofen den heutigen Ansprüchen nicht mehr gerecht. Die wgsz plant aus diesem Grund auf der 7809m² grossen Parzelle Ersatzneubauten, die das Grundstück besser ausnutzen und vorwiegend als Familienwohnungen funktionieren sollen.

Aufgabenstellung: Der Aussenraum der Wohnüberbauung soll eine qualitätsvolle und zeitgemässe Gestaltung aufweisen, bei der Begegnungszonen und Gemeinschaftsbereiche Platz finden. Die Umgebung soll im Vergleich zu heute einen ökologischen Mehrwert aufweisen und die Übergänge von privaten zu öffentlichen Flächen sollen optimal gelöst werden.

Ergebnis: Auf Grund der heterogenen Erscheinungsstruktur des Quartiers und der Gebäudestellung der neuen Architektur befasst sich das Konzept mit den Stichworten Konzentration und Sammlung. So sollen an den beiden Orten, an welchen man gleichzeitig zwei Raumgefühle (Längs- und Querrichtung) wahrnehmen kann, zwei Plätze, welche als Ort des Treffens dienen, entstehen. Das Wegsystem erschliesst von allen Seiten die Plätze und durch eine Verengung der Wegbreite Richtung Platz wird die Perspektive verstärkt, was zu einer weitläufigeren Wahrnehmung führt. Um das Raumgefühl auf den Plätzen zu verstärken, sind sie mit Sitzgelegenheiten und Bäumen, die zugleich Schatten und Sichtschutz bieten, umsäumt. Um den Bedürfnissen der Bewohner gerecht zu werden, sind verschiedene Nutzungsmöglichkeiten wie Spielrasen, Sandkasten, Tische usw. auf diesen Plätzen vorgesehen. Der Übergang vom öffentlichen Raum zu den privaten Parterrewohnungen ist durch eine flächen-deckende Strauchbepflanzung gelöst, so entstehen halbtransparente Übergänge. Die Strauchbepflanzung ist mit kindergerechten Sträuchern bepflanzt und kann dadurch bestens von den Kindern zum Spielen genutzt werden und bietet für verschiedenste Tiere neuen Lebensraum.



Schnitt



Höhen- / Absteckplan (alle Abbildungen: Verfasser)