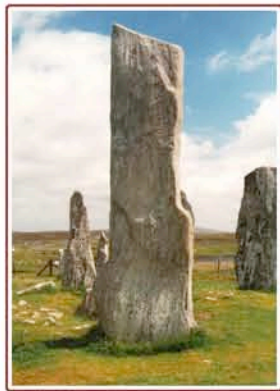
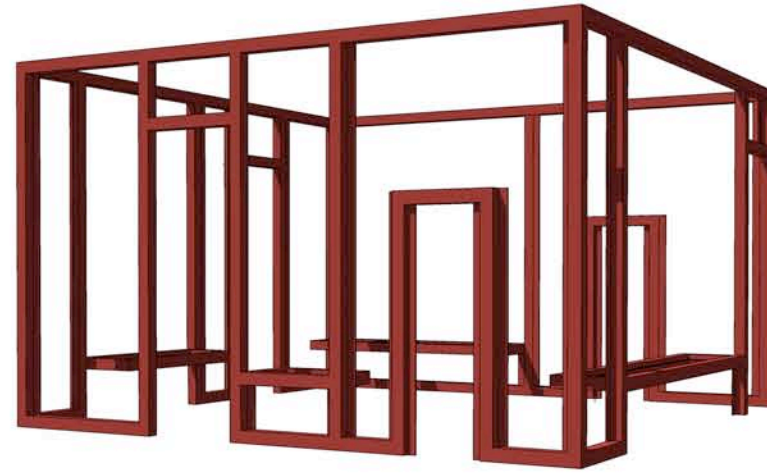
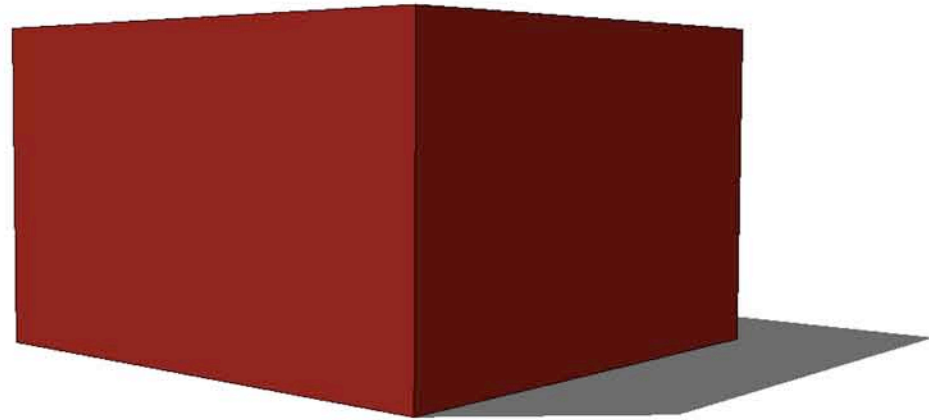
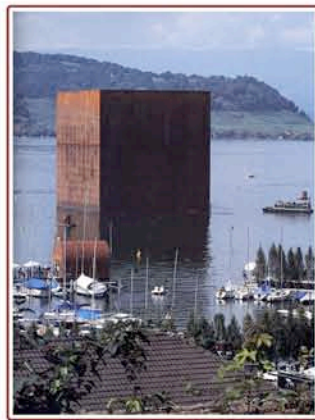


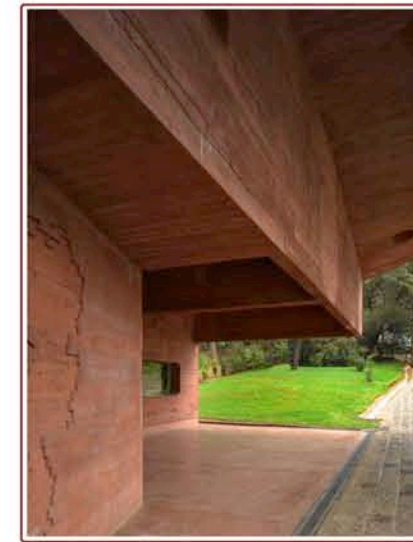
entstehung →



monolith



öffnen



ausstatten

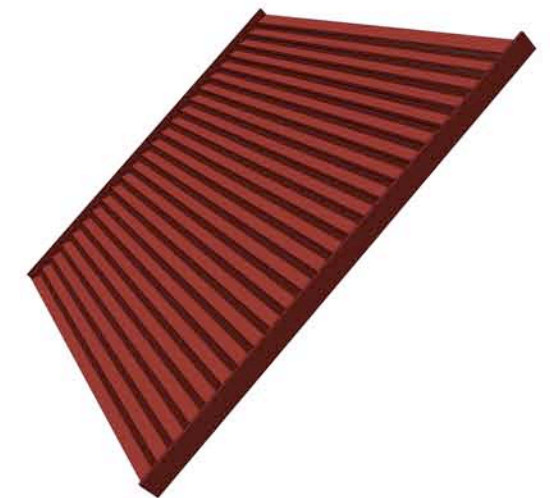


red cube - schattenkonstruktion

schalbretter - starr

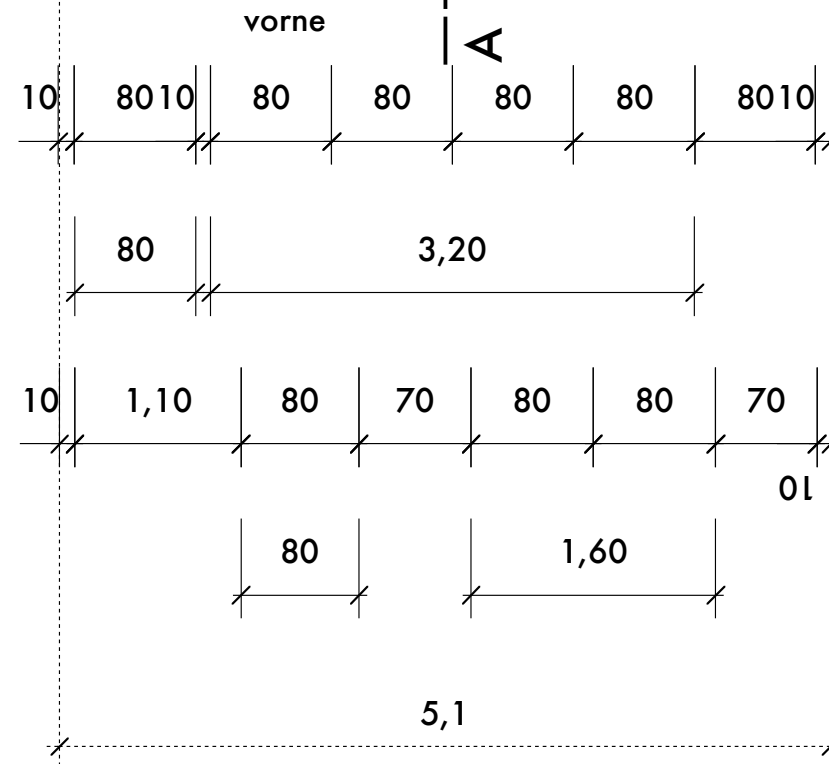
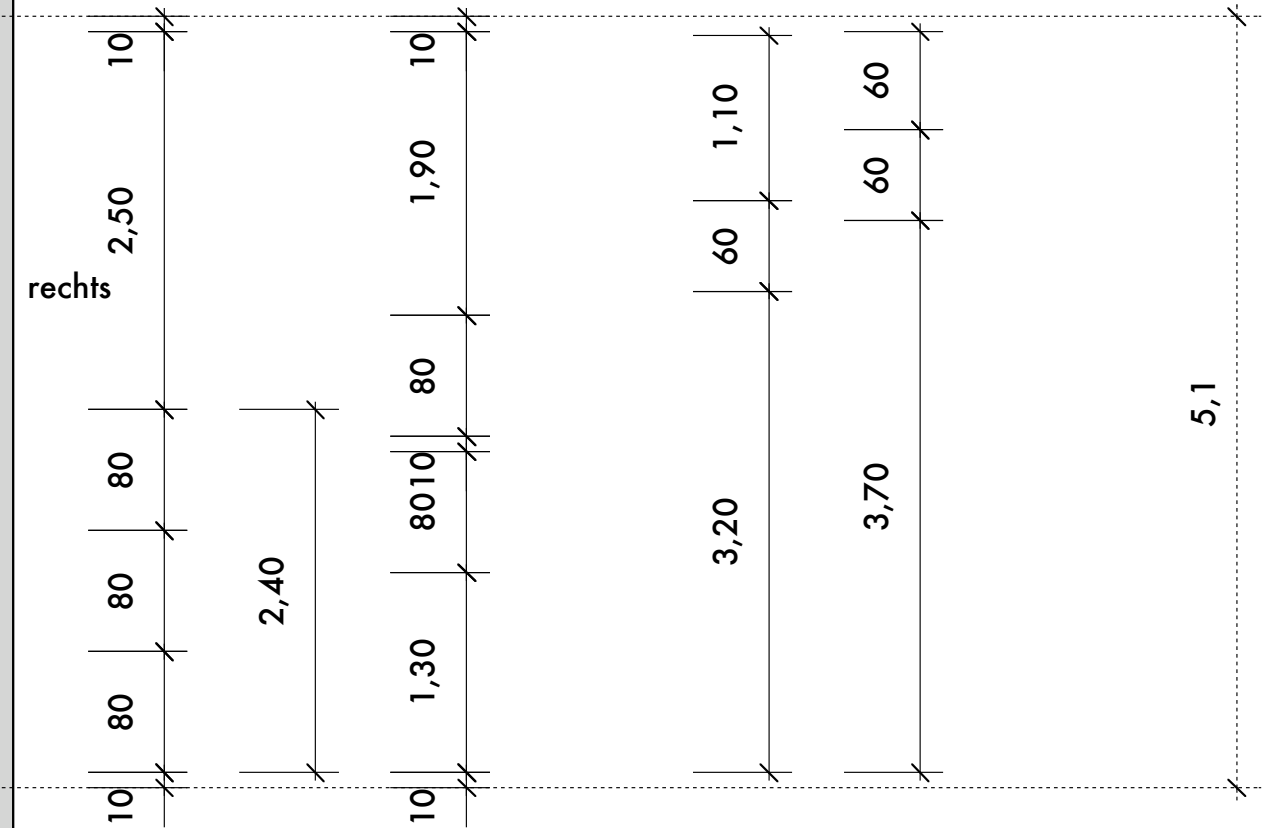
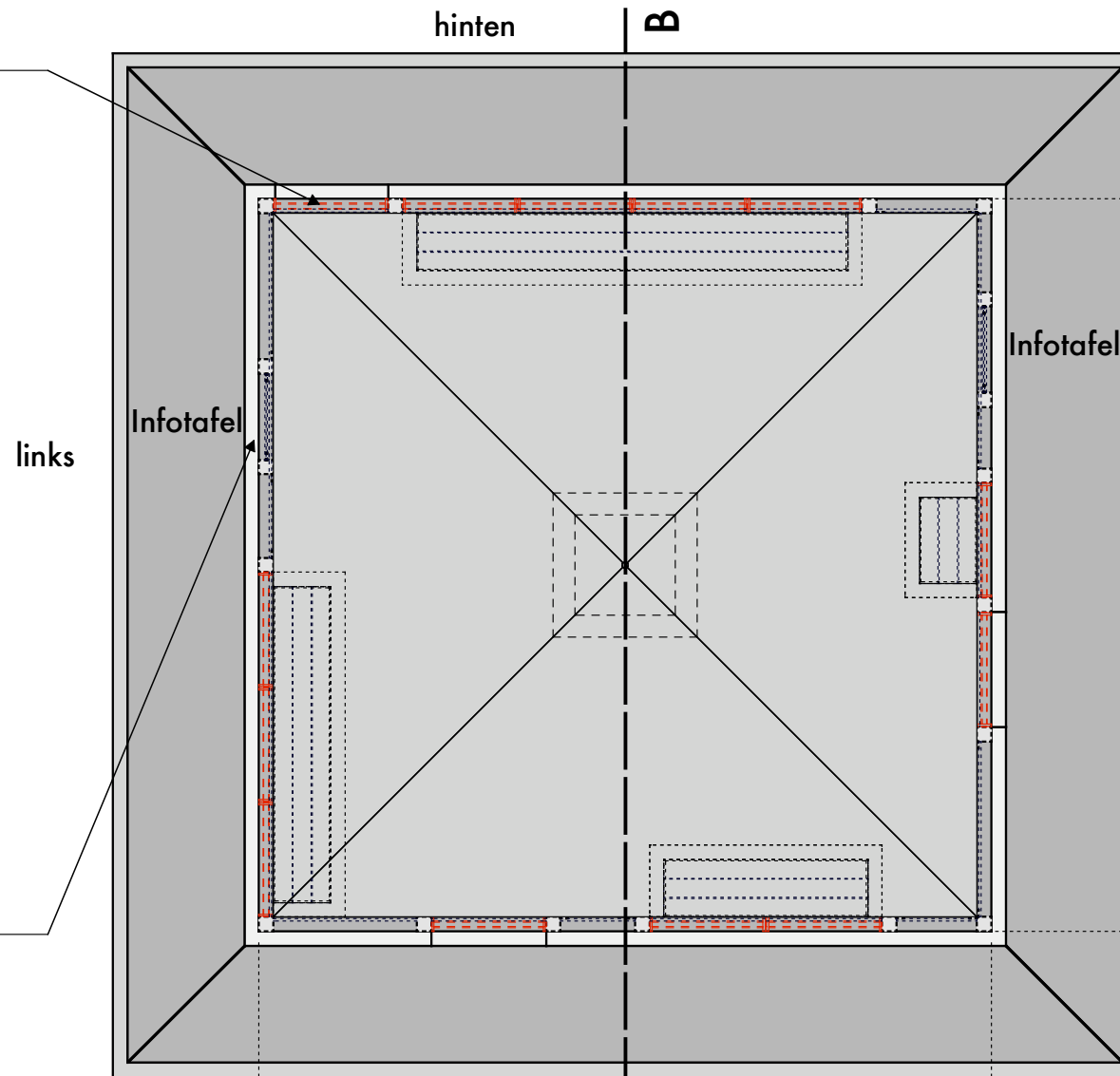


lamellen - beweglich



Jalousien Elemente
2,40/80/10

Infotafeln, Holz
1,80/60/2
beidseitig der
Cortenstahlstreben



Schattenkonstruktion RED CUBE

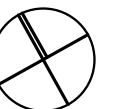
Ausführungsplanung

Plan: Aufsicht 3/3

M 1:50

Auftraggeber: Ministerie van Buitenlandse
Zaken, Den Haag

Planverfasser: Simon Kammermeier

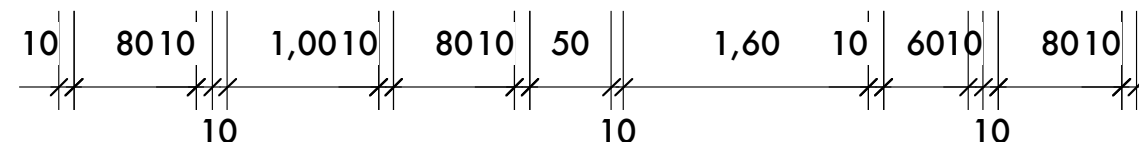
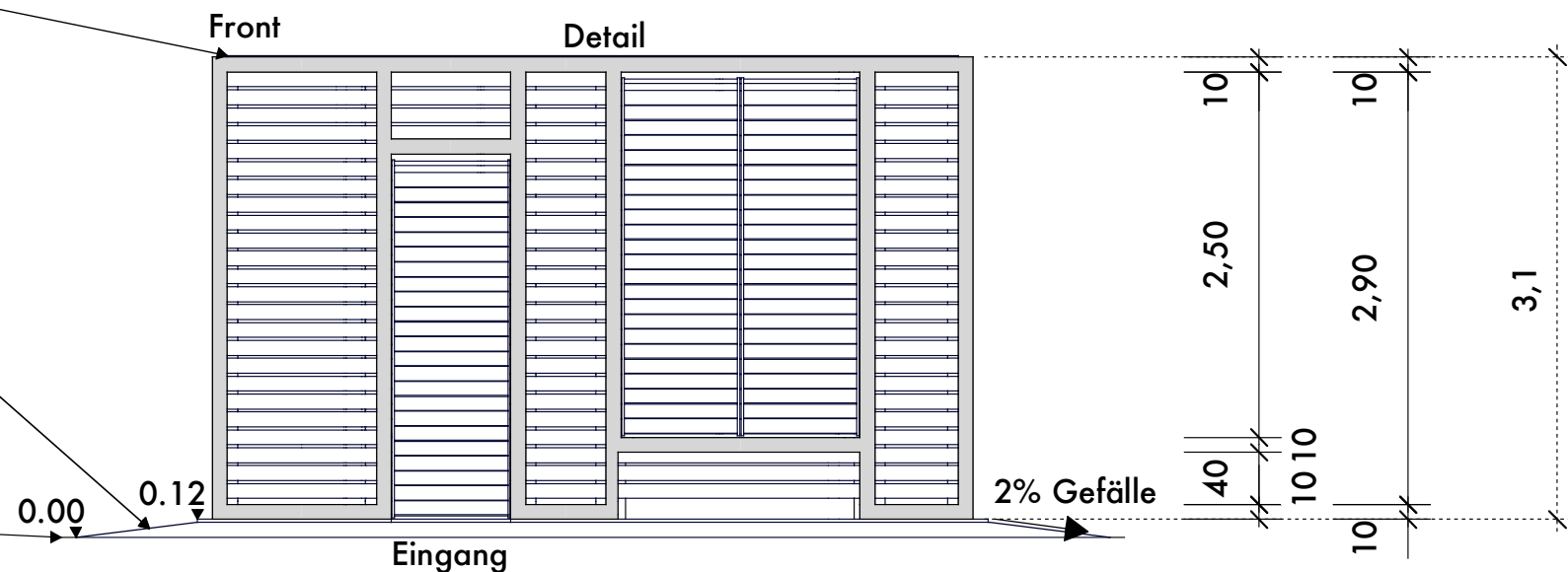


4.Juni 2007

Blechdach 2mm stark,
gefalzt
Entwässerung zentral
über Rohr D=20mm,
geflanscht

Asphalt,
AB6, AB16, HMT 22N
1. als Band um RED CUBE
2. als Belag in der Klein-
architektur

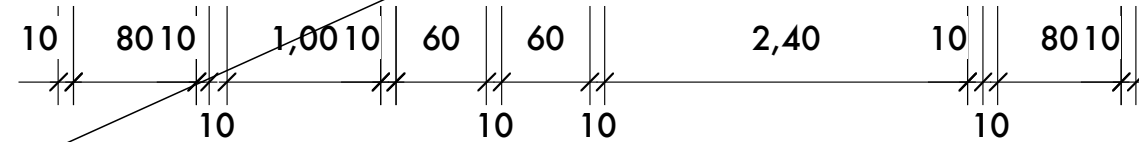
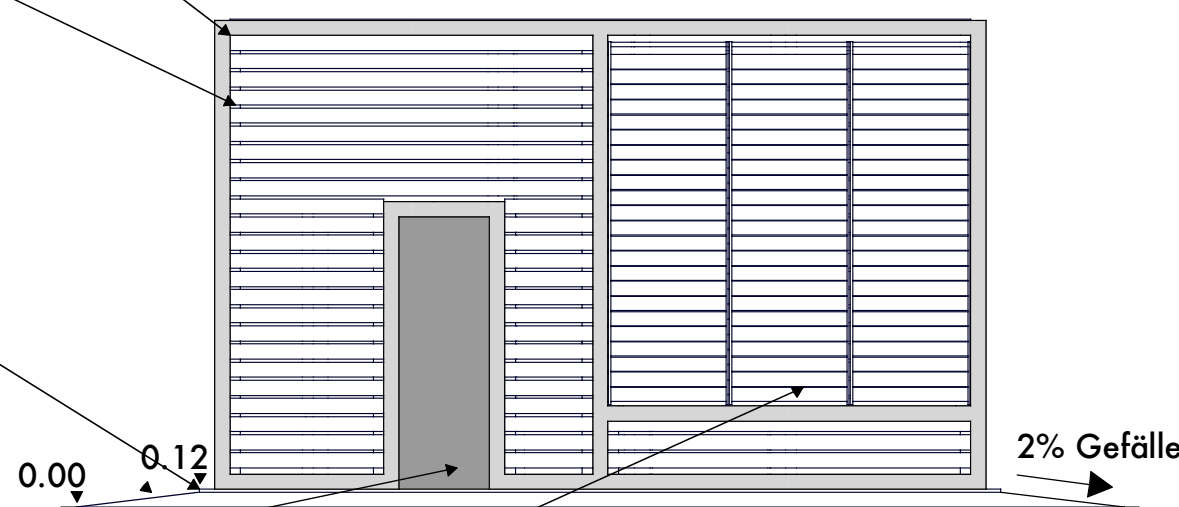
Leistenstein,
Beton 100/30/10



Cortenstahlrahmen,
Vierkantrrohr, verschweisst
10/10cm

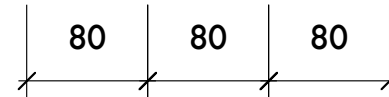
Cortenstahlstreben,
Flachstahl, verschweisst
als Stütze und als Be-
festigungsfläche für Bretter-
wand, vorgebohrt 50/8mm

linke Seite



Infotafeln, Holz
1,80/60/2
beidseitig der
Cortenstahlstreben

Jalousien Elemente
2,40/80/10



Schattenkonstruktion RED CUBE

Ausführungsplanung

Plan: Ansicht Front, linke Seite M 1:50

Auftraggeber: Ministerie van Buitenlandse
Zaken, Den Haag

Planverfasser: Simon Kammermeier

4.Juni 2007

Blechdach 2mm stark,
gefalzt
Entwässerung zentral
über Rohr D=20mm,
geflanscht

Jalousien Elemente
2,40/80/10

Infotafeln, Holz
1,80/60/2
beidseitig der
Cortenstahlstreben

Cortenstahlrahmen,
Vierkantrohr, verschweisst
10/10cm

Cortenstahlstreben,
Flachstahl, verschweisst
als Stütze und als Be-
festigungsfläche für Bretter-
wand und Jalousien,
vorgebohrt 50/8mm

Leistenstein,
Beton 100/30/10

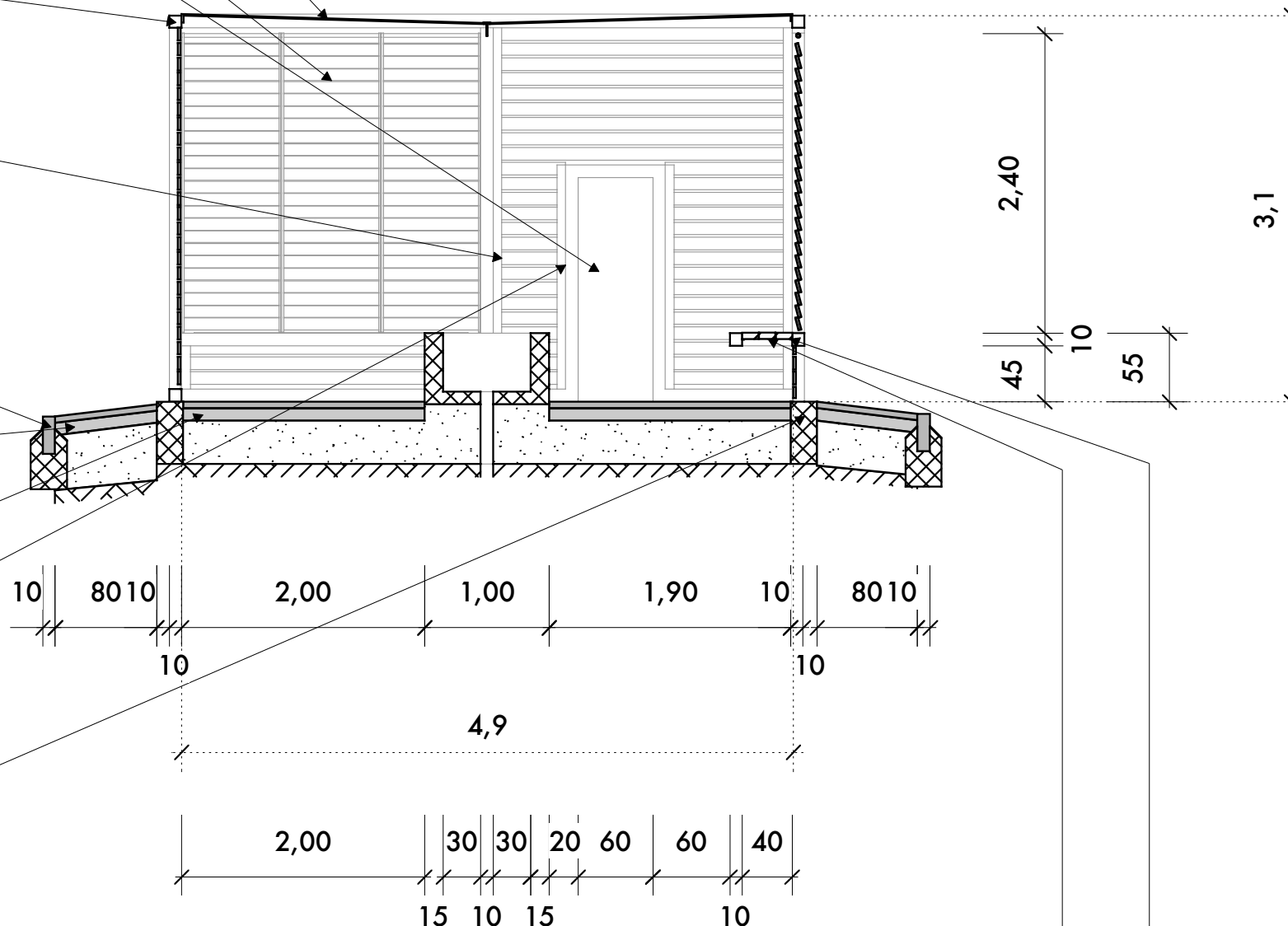
Asphalt,
AB6, AB16, HMT 22N
1. als Band um RED CUBE
2. als Belag in der Kleinarchitektur

Cortenstahlstreben,
Flachstahl, verschweisst
als Befestigungsfläche für
Infotafel, vorgebohrt
50/8mm

Ortbetonfundament
B250 armiert
B/H 20/50

Sitzfläche, 3 Bretter
x/12/8cm

Cortenstahlstreben,
Flachstahl, verschweisst
als Auflagefläche für
Sitzbretter, 50/8mm



Schattenkonstruktion RED CUBE

Ausführungsplanung

Plan: Schnittansicht A-B

M 1:50

Auftraggeber: Ministerie van Buitenlandse
Zaken, Den Haag

Planverfasser: Simon Kammermeier

4.Juni 2007

