

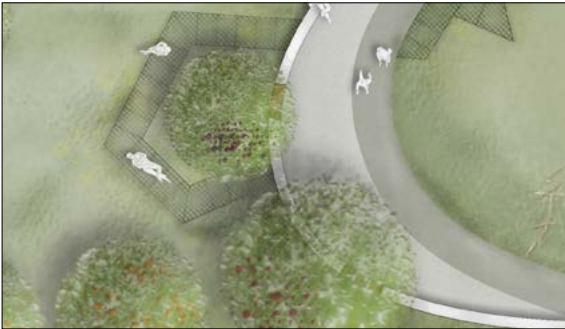


Stefanie Steiner

Diplomandin	Stefanie Steiner
Examinatoren	Prof. Andrea Cejka, Prof. Hansjörg Gadient
Expertin	Marie-Noëlle Adolph, Manoa Landschaftsarchitekten GmbH, Meilen ZH
Themengebiet	Entwurf
Projektpartner	Stadtbauamt Rapperswil-Jona SG

Grünfelsareal Rapperswil-Jona

Generationen – in Bewegung



Ausschnitt Vorprojektplan, Abzweiger «Perspektivenwechsel»



Die Blumenwiese aus einer neuen Perspektive erfahren

Ausgangslage: Das Grünfelsareal ist geprägt durch eine weite, offene Wiese, über welcher die Villa Grünfels thront. Gelbe Butterblumen, hohe Gräser und alte knorrige Obstbäume zieren die Wiese, die zeitweise durch Schafe beweidet wird. Daneben befindet sich der kürzlich sanierte Drachenspielplatz, der stets rege genutzt wird. Das Areal befindet sich in der Nähe des Stadtzentrums, direkt am Bahnhof, ist also äusserst zentral gelegen und könnte somit ideal als Treffpunkt, als Begegnungs- und Aufenthaltsort dienen.

Ziel der Arbeit: Die Separierung der unterschiedlichen Altersgruppen im Alltag verhindert zunehmend, dass ein Austausch zwischen den Generationen und ein voneinanderlernen stattfinden. Dadurch werden generationenübergreifende Begegnungsmöglichkeiten in der Freiraumgestaltung immer wichtiger. Da heute zudem viele Menschen älter werden und gleichzeitig länger aktiv bleiben als früher, gewinnt die Bewegung in der Freizeit an Attraktivität, auch als Ausgleich zum Arbeitsalltag ist die Bewegung zentral. Das Grünfelsareal soll zu einem Ort werden, wo Generationen aufeinandertreffen und ein Miteinander stattfinden kann.

Ergebnis: Ein Generationenband durchzieht das durch Hügelzüge gegliederte Areal. Das Band besteht einerseits aus einem breiten Hauptweg, der von einem Betonelement begleitet wird. Das Element wechselt die Höhe stetig und dient dadurch nicht nur als Sitzelement, sondern auch als Rutschbahn oder Skatingrampe. Andererseits führen immer wieder Abzweiger, die die verschiedenen Altersstufen in Bewegung bringen, vom Weg ab. Diese Abzweiger sind gemeinsam nutzbar und bieten Bewegungsmöglichkeiten für verschiedene Bedürfnisse und Altersstufen. Daneben bieten die Ebenen zwischen den Hügeln flexible Nutzbarkeit, Anpassungsfähigkeit und Rückzugsmöglichkeiten für alle Generationen.



Vorprojektplan «Generationen – in Bewegung»